
ГРАФИЧЕСКОЕ ОПИСАНИЕ
местоположения границ публичного сервитута

публичный сервитут для строительства напорного коллектора хозяйственно-бытовой канализации от проектируемой КНС в коттеджном поселке «Парковые кварталы» в с. Ленино Липецкого района Липецкой области».

(наименование объекта, местоположение границ которого описано (далее - объект))

Раздел 1

Сведения об объекте		
№ п/п	Характеристики объекта	Описание характеристик
1	2	3
1	Местоположение объекта	Липецкая область, Липецкий район, Ленинский сельсовет
2	Площадь объекта ± величина погрешности определения площади (P ± ΔP)	22 396 м ² ± 52 м ²
3	Иные характеристики объекта	Вид объекта реестра границ: Зона с особыми условиями использования территории. Вид объекта по документу: границы публичного сервитута для строительства напорного коллектора хозяйственно-бытовой канализации от проектируемой КНС в коттеджном поселке «Парковые кварталы» в с. Ленино Липецкого района Липецкой области».

Раздел 2

Сведения о местоположении границ объекта

1. Система координат МСК-48.1

2. Сведения о характерных точках границ объекта

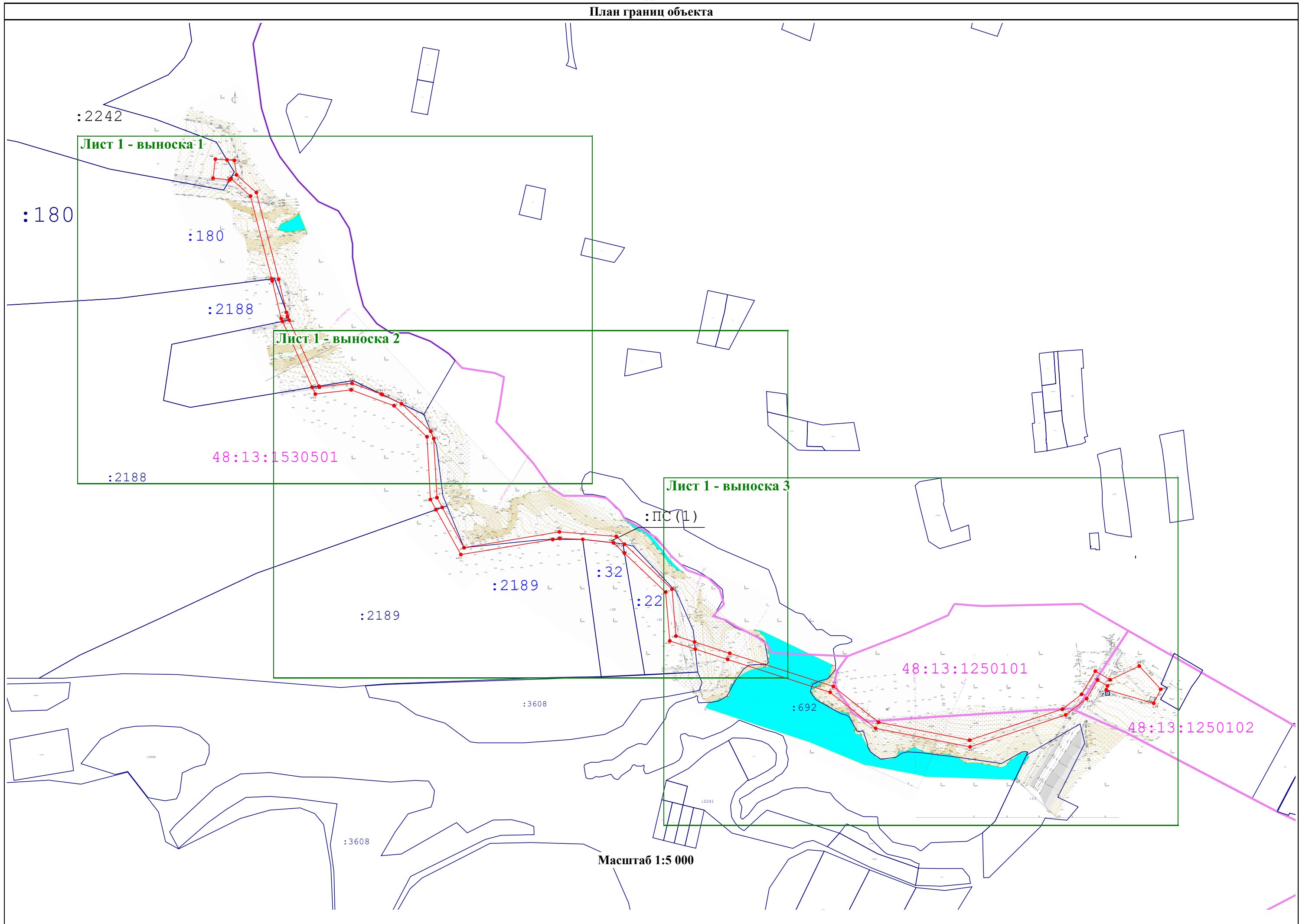
Обозначение характерных точек границ	Координаты, м		Метод определения координат характерной точки	Средняя квадратическая погрешность положения характерной точки (Mt), м	Описание обозначения точки на местности (при наличии)
	X	Y			
1	2	3	4	5	6
1	407 707,15	1 318 291,81	Аналитический метод	0,10	—
2	407 706,08	1 318 309,52		0,10	
3	407 705,40	1 318 320,88		0,10	
4	407 683,18	1 318 324,11		0,10	
5	407 656,30	1 318 354,37		0,10	
6	407 523,84	1 318 388,28		0,10	
7	407 473,20	1 318 400,29		0,10	
8	407 467,11	1 318 401,73		0,10	
9	407 461,49	1 318 404,27		0,10	
10	407 360,49	1 318 449,85		0,10	
11	407 359,25	1 318 450,41		0,10	
12	407 365,01	1 318 500,29		0,10	
13	407 348,55	1 318 544,68		0,10	
14	407 347,64	1 318 546,59		0,10	
15	407 333,77	1 318 575,63		0,10	
16	407 291,56	1 318 620,39		0,10	
17	407 280,65	1 318 624,85		0,10	
18	407 190,38	1 318 629,86		0,10	
19	407 175,38	1 318 637,97		0,10	
20	407 113,98	1 318 671,16		0,10	
21	407 138,15	1 318 816,72		0,10	
22	407 131,18	1 318 903,40		0,10	
23	407 119,28	1 318 915,98		0,10	
24	407 050,71	1 318 988,44		0,10	
25	406 979,09	1 318 994,47		0,10	
26	406 970,00	1 319 022,78		0,10	
27	406 952,76	1 319 076,52		0,10	
28	406 935,92	1 319 129,08		0,10	
29	406 909,49	1 319 211,54		0,10	
30	406 902,16	1 319 234,42		0,10	
31	406 847,48	1 319 303,46		0,10	
32	406 820,15	1 319 442,48		0,10	
33	406 867,59	1 319 584,23		0,10	
34	406 890,20	1 319 613,39		0,10	
35	406 925,55	1 319 634,16		0,10	
36	406 912,27	1 319 656,80		0,10	
37	406 933,18	1 319 701,32		0,10	
38	406 897,69	1 319 733,99		0,10	
39	406 876,36	1 319 723,31		0,10	
40	406 897,12	1 319 651,01		0,10	
41	406 902,98	1 319 652,87		0,10	
42	406 911,87	1 319 637,72		0,10	
43	406 883,48	1 319 621,04		0,10	
44	406 858,65	1 319 589,01		0,10	
45	406 809,83	1 319 443,15		0,10	
46	406 838,13	1 319 299,15		0,10	
47	406 893,20	1 319 229,64		0,10	

Имя точки	X, м	Y, м
:ПС(1) (площадь 774 кв.м.) чЗУ 48:13:1530501:2242		
н1	407 675,43	1 318 313,67
н2	407 678,24	1 318 288,29
н3	407 707,15	1 318 291,81
н4	407 706,08	1 318 309,52
н5	407 687,47	1 318 320,69
н1	407 675,43	1 318 313,67
:ПС(2) (площадь 2 054 кв.м.) чЗУ 48:13:1530501:180		
н6	407 473,20	1 318 400,29
н7	407 524,79	1 318 382,03
н8	407 524,26	1 318 377,85
н9	407 650,85	1 318 345,44
н10	407 677,47	1 318 315,48
н1	407 675,43	1 318 313,67
н5	407 687,47	1 318 320,69
н4	407 706,08	1 318 309,52
н11	407 705,40	1 318 320,88
н12	407 683,18	1 318 324,11
н13	407 656,30	1 318 354,37
н14	407 523,84	1 318 388,28
н6	407 473,20	1 318 400,29
:ПС(3) (площадь 508 кв.м.) чЗУ 48:13:1530501:2188		
н15	407 461,49	1 318 404,27
н16	407 459,42	1 318 394,23
н17	407 463,87	1 318 392,22
н18	407 521,45	1 318 378,57
н8	407 524,26	1 318 377,85
н7	407 524,79	1 318 382,03
н6	407 473,20	1 318 400,29
н19	407 467,11	1 318 401,73
н15	407 461,49	1 318 404,27
:ПС(4) (площадь 1 106 кв.м.) чЗУ 48:13:1530501:180		
н20	407 360,49	1 318 449,85
н21	407 358,81	1 318 439,64
н16	407 459,42	1 318 394,23
н15	407 461,49	1 318 404,27
н20	407 360,49	1 318 449,85
:ПС(5) (площадь 3 115 кв.м.) чЗУ 48:13:1530501:2188		
н22	407 175,38	1 318 637,97
н23	407 172,04	1 318 628,55
н24	407 187,55	1 318 620,00
н25	407 283,19	1 318 614,69
н26	407 330,55	1 318 564,47
н27	407 354,80	1 318 499,06
н28	407 348,47	1 318 444,30
н21	407 358,81	1 318 439,64
н20	407 360,49	1 318 449,85
н29	407 359,25	1 318 450,41
н30	407 365,01	1 318 500,29
н31	407 348,55	1 318 544,68
н32	407 347,64	1 318 546,59
н33	407 333,77	1 318 575,63
н34	407 291,56	1 318 620,39
н35	407 280,65	1 318 624,85
н36	407 190,38	1 318 629,86
н22	407 175,38	1 318 637,97
:ПС(6) (площадь 1 487 кв.м.) чЗУ 48:13:1530501:2189		
н37	407 126,35	1 318 806,50
н38	407 103,47	1 318 666,34

н23	407 172,04	1 318 628,55
н22	407 175,38	1 318 637,97
н39	407 113,98	1 318 671,16
н40	407 126,25	1 318 789,68
н37	407 126,35	1 318 806,50
:ПС(7) (площадь 1 566 кв.м.) часть территории неразграниченных земель в кадастровом квартале 48:13:1530501		
н41	407 119,28	1 318 915,98
н42	407 119,80	1 318 913,59
н43	407 121,41	1 318 899,19
н44	407 121,50	1 318 899,09
н45	407 126,64	1 318 852,23
н46	407 128,09	1 318 817,13
н37	407 126,35	1 318 806,50
н40	407 126,25	1 318 789,68
н39	407 113,98	1 318 671,16
н47	407 138,15	1 318 816,72
н48	407 131,18	1 318 903,40
н41	407 119,28	1 318 915,98
:ПС(8) (площадь 101 кв.м.) чЗУ 48:13:1530501:32		
н49	407 105,54	1 318 915,96
н43	407 121,41	1 318 899,19
н42	407 119,80	1 318 913,59
н49	407 105,54	1 318 915,96
:ПС(9) (площадь 2 034 кв.м.) чЗУ 48:13:1530501:22		
н50	406 959,12	1 319 023,96
н51	406 971,60	1 318 985,06
н52	407 046,07	1 318 978,79
н49	407 105,54	1 318 915,96
н53	407 116,40	1 318 914,15
н42	407 119,80	1 318 913,59
н41	407 119,28	1 318 915,98
н54	407 050,71	1 318 988,44
н55	406 979,09	1 318 994,47
н56	406 970,00	1 319 022,78
н50	406 959,12	1 319 023,96
:ПС(10) (площадь 964 кв.м.) часть территории неразграниченных земель в кадастровом квартале 48:13:1530501		
н57	406 935,92	1 319 129,08
н58	406 935,45	1 319 118,47
н59	406 934,69	1 319 106,03
н60	406 933,37	1 319 104,27
н61	406 943,24	1 319 073,47
н50	406 959,12	1 319 023,96
н56	406 970,00	1 319 022,78
н62	406 952,76	1 319 076,52
н57	406 935,92	1 319 129,08
:ПС(11) (площадь 950 кв.м.) чЗУ 48:13:0000000:692		
н63	406 909,49	1 319 211,54
н64	406 904,73	1 319 202,62
н65	406 902,11	1 319 201,84
н60	406 933,37	1 319 104,27
н59	406 934,69	1 319 106,03
н58	406 935,45	1 319 118,47
н57	406 935,92	1 319 129,08
н63	406 909,49	1 319 211,54
:ПС(13) (площадь 567 кв.м.) часть территории неразграниченных земель в кадастровом квартале 48:13:1250101		
н72	406 849,57	1 319 300,82
н73	406 848,60	1 319 286,18
н74	406 849,06	1 319 285,36

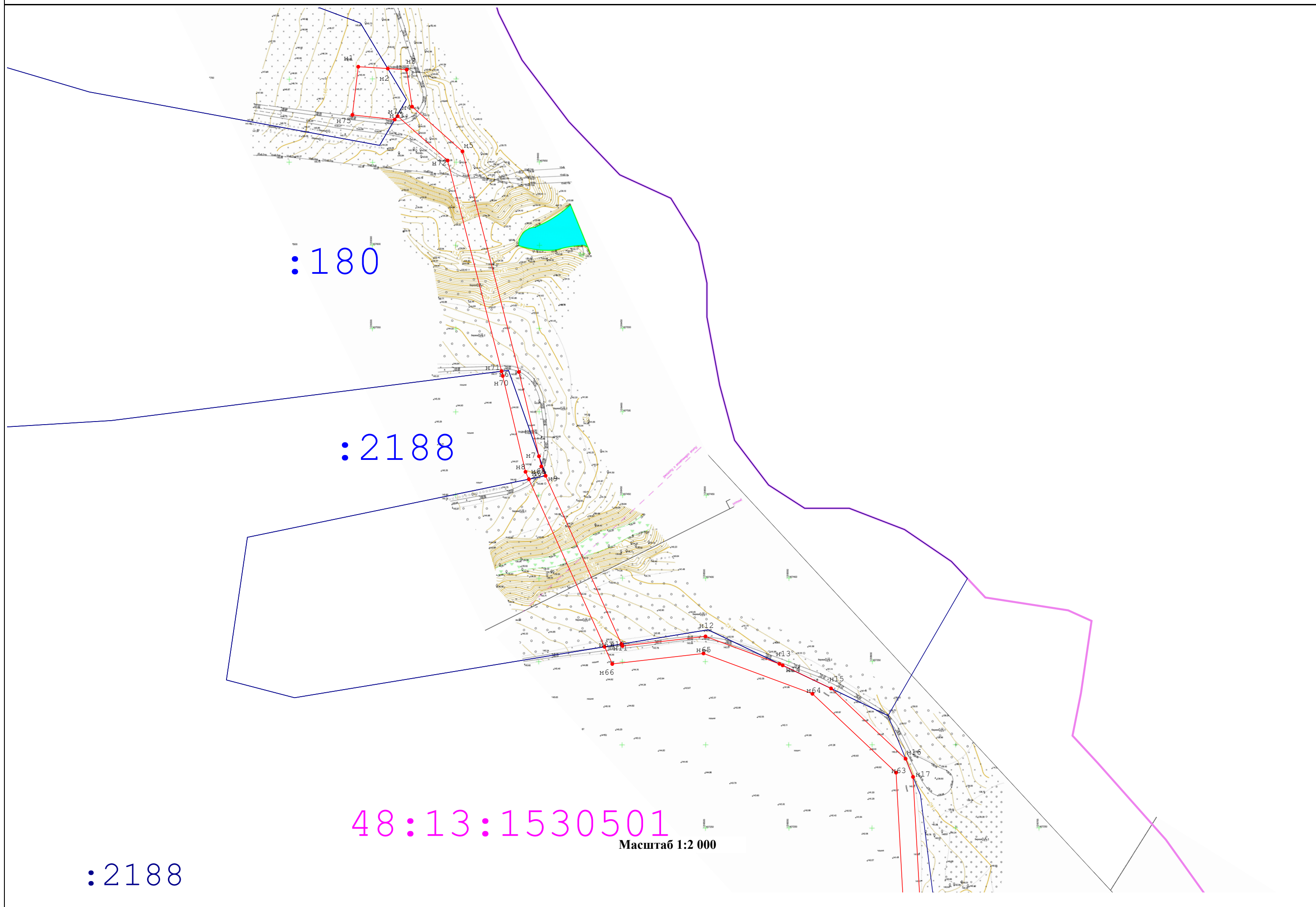
н66	406 870,03	1 319 258,88
н71	406 874,35	1 319 256,53
н70	406 892,16	1 319 242,62
н69	406 897,20	1 319 240,68
н72	406 849,57	1 319 300,82
:ПС(12) (площадь 492 кв.м.) часть территории неразграниченных земель в кадастровом квартале 48:13:1530501		
н66	406 870,03	1 319 258,88
н67	406 893,20	1 319 229,64
н65	406 902,11	1 319 201,84
н64	406 904,73	1 319 202,62
н63	406 909,49	1 319 211,54
н68	406 902,16	1 319 234,42
н69	406 897,20	1 319 240,68
н70	406 892,16	1 319 242,62
н71	406 874,35	1 319 256,53
:ПС(14) (площадь 3 139 кв.м.) часть территории неразграниченных земель в кадастровом квартале 48:13:1530501		
н75	406 866,94	1 319 599,71
н76	406 858,65	1 319 589,01
н77	406 809,83	1 319 443,15
н78	406 838,13	1 319 299,15
н74	406 849,06	1 319 285,36
н73	406 848,60	1 319 286,18
н72	406 849,57	1 319 300,82
н79	406 847,48	1 319 303,46
н80	406 820,15	1 319 442,48
н81	406 867,59	1 319 584,23
н82	406 867,78	1 319 584,47
н83	406 868,51	1 319 596,11
н75	406 866,94	1 319 599,71
:ПС(16) (площадь 2 958 кв.м.) часть территории неразграниченных земель в кадастровом квартале 48:13:1250102		
н88	406 897,12	1 319 651,01
н89	406 902,98	1 319 652,87
н90	406 911,87	1 319 637,72
н91	406 883,48	1 319 621,04
н85	406 876,09	1 319 611,51
н84	406 921,41	1 319 641,21
н92	406 912,27	1 319 656,80
н93	406 933,18	1 319 701,32
н94	406 897,69	1 319 733,99
н95	406 876,36	1 319 723,31
н88	406 897,12	1 319 651,01
:ПС(15) (площадь 582 кв.м.) часть территории неразграниченных земель в кадастровом квартале 48:13:1250101		
н84	406 921,41	1 319 641,21
н85	406 876,09	1 319 611,51
н75	406 866,94	1 319 599,71
н83	406 868,51	1 319 596,11
н82	406 867,78	1 319 584,47
н86	406 890,20	1 319 613,39
н87	406 925,55	1 319 634,16
н84	406 921,41	1 319 641,21

Раздел 4
План границ объекта



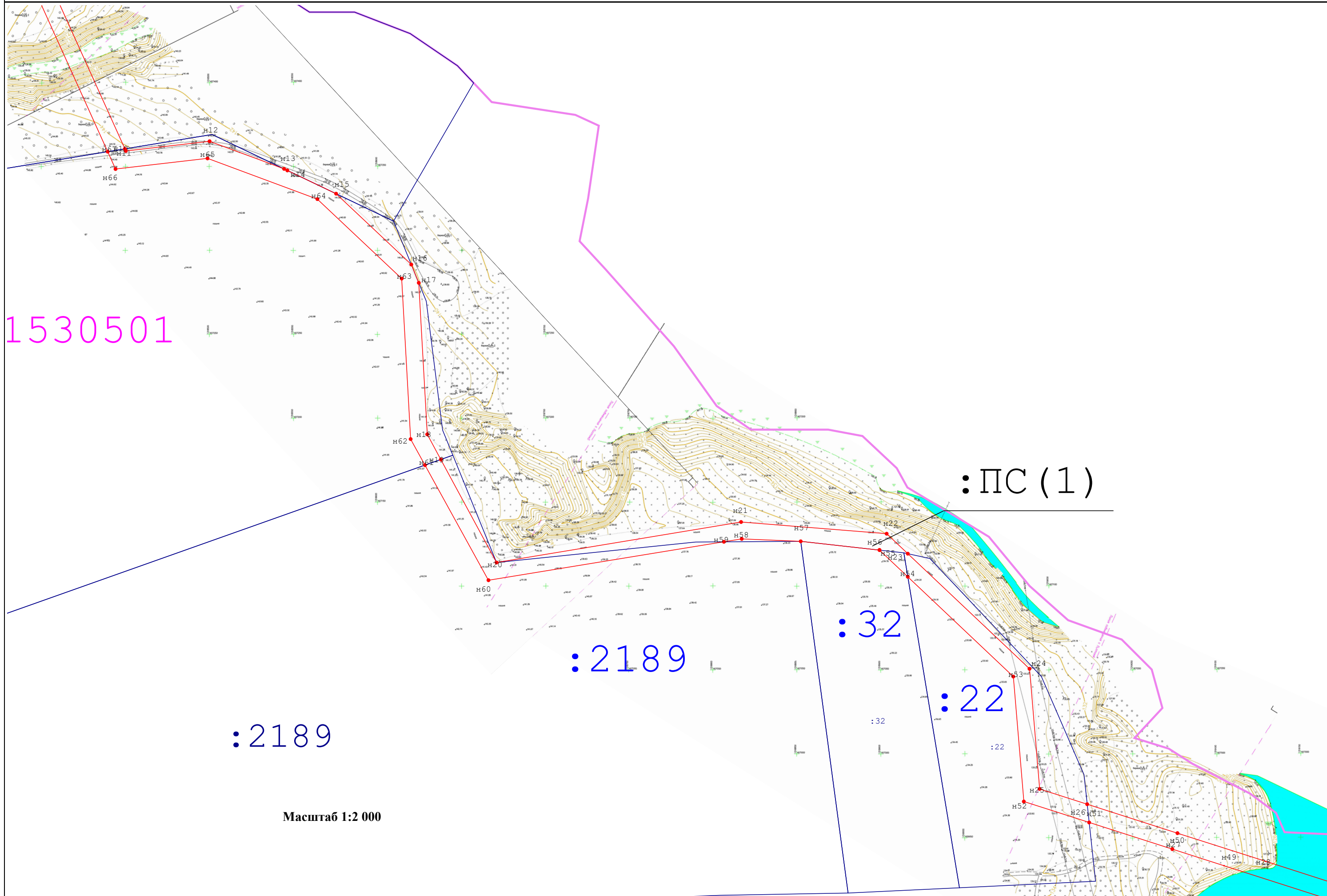
Раздел 4
План границ объекта

Лист 1 - выноска 1



Раздел 4
План границ объекта

Лист 1 - выноска 2



1530501

: ПС (1)

: 2189

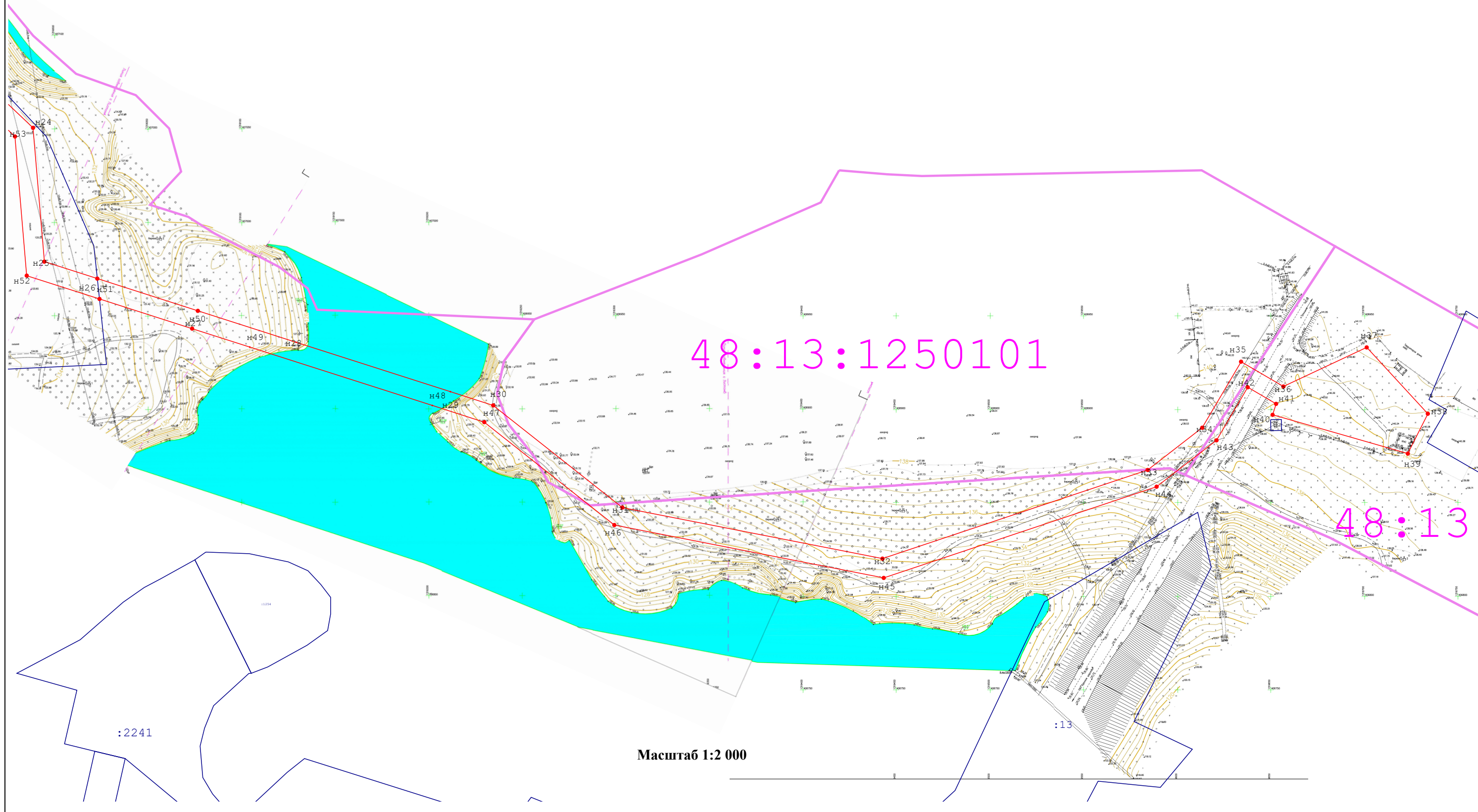
: 32

: 22

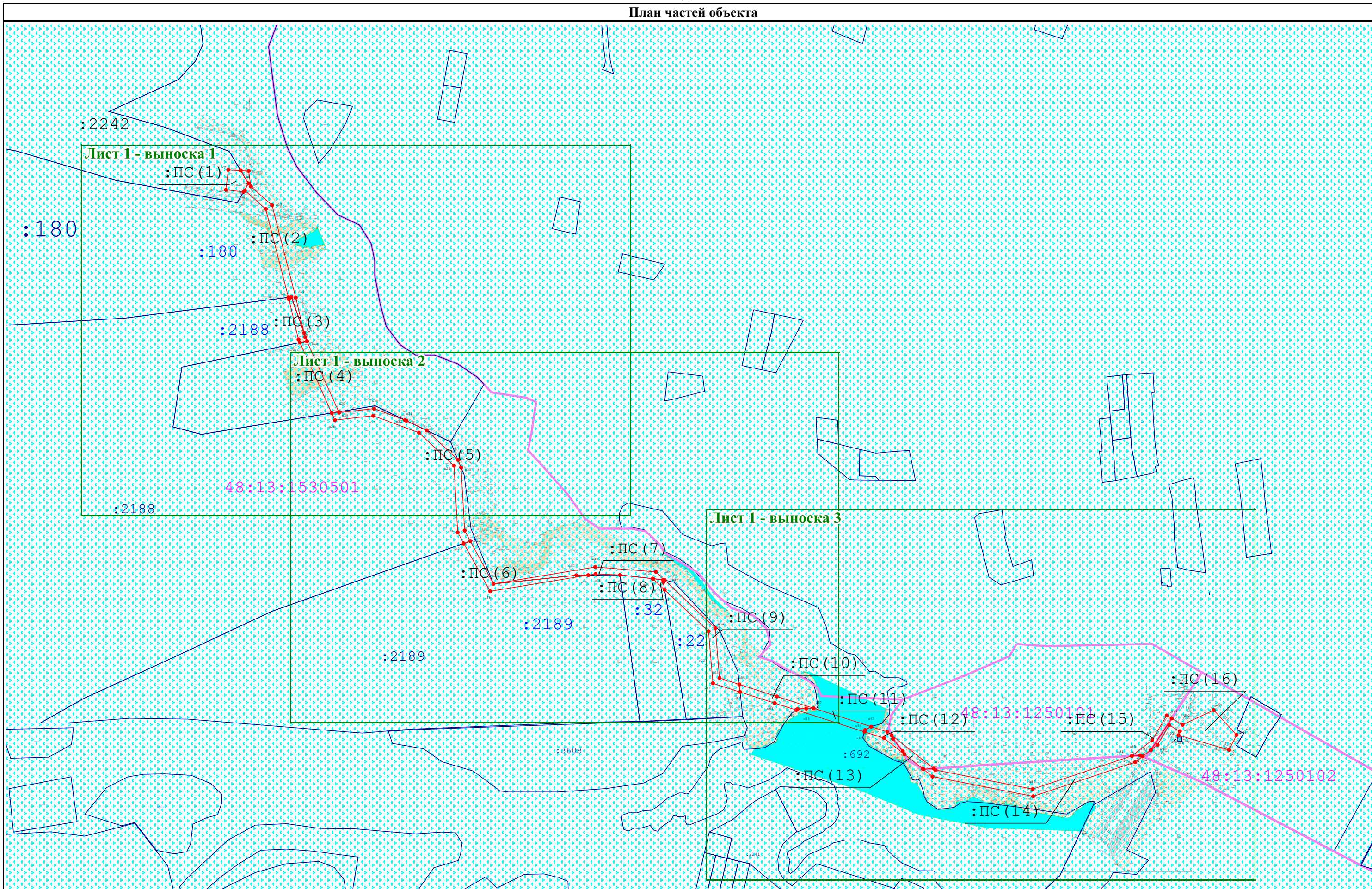
: 2189

Масштаб 1:2 000

С (1)


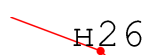


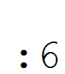
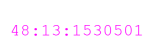


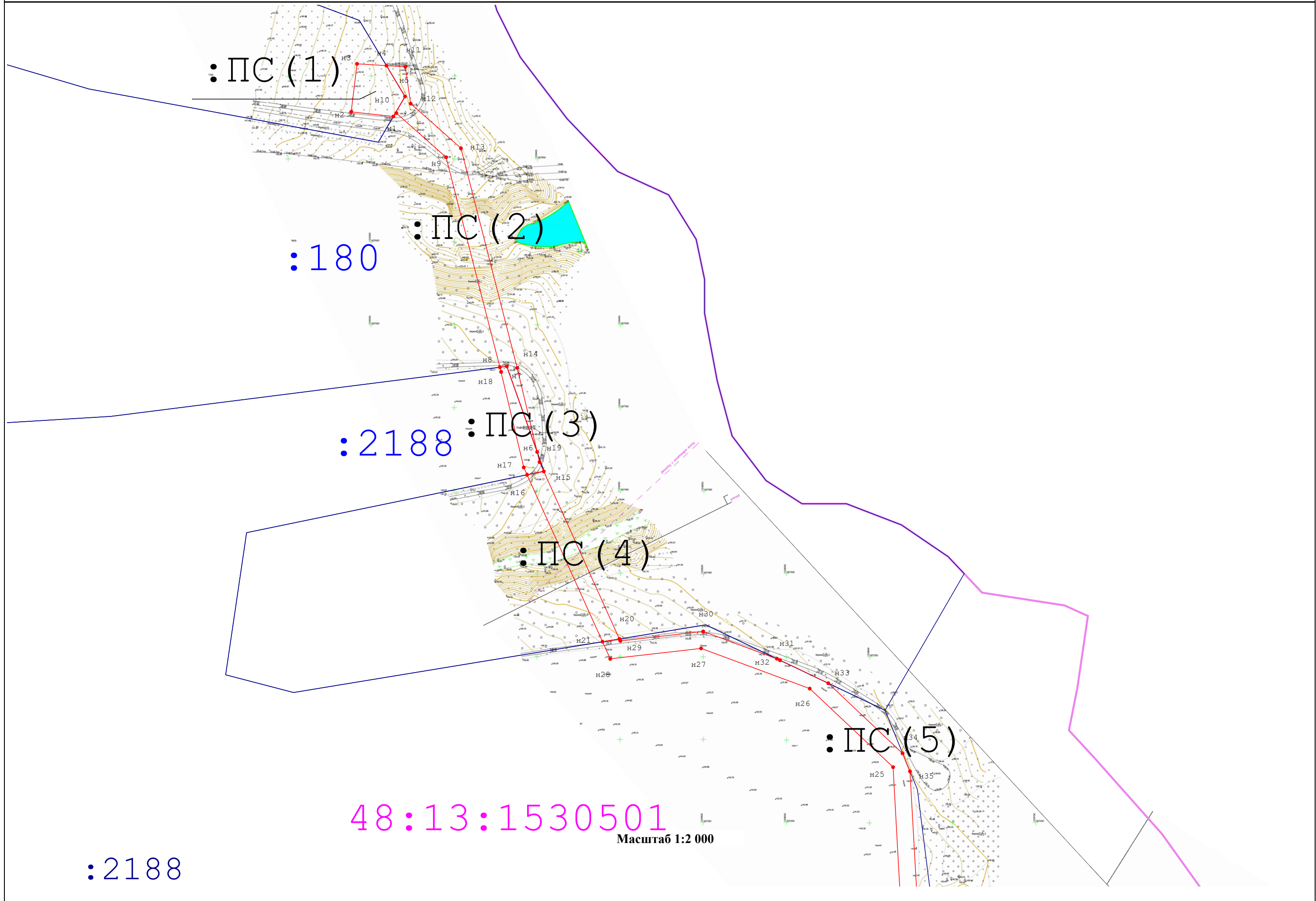
Раздел 4.1
План частей объекта



Масштаб 1:5 000

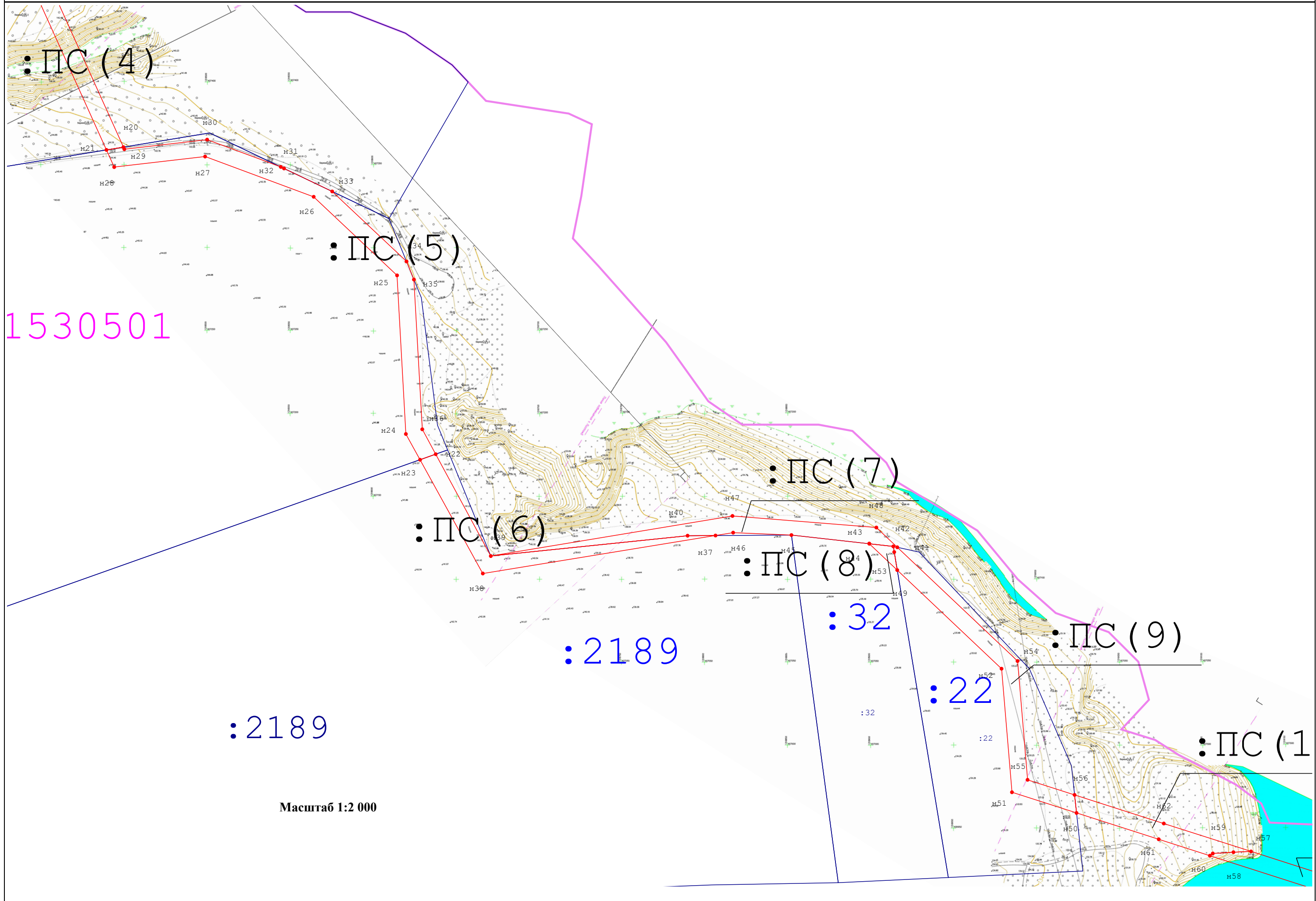
Условные обозначения:

-  - проектируемая граница публичного сервитута
-  н26 - характерная точка границы
-  - границы земельных участков по сведениям ЕГРН
-  - граница кадастрового деления
-  : 6 - кадастровый номер участка
-  48:13:1530501 - номер кадастрового квартала



Раздел 4.1
План частей объекта

Лист 1 - выноска 2



ТЕКСТОВОЕ ОПИСАНИЕ**местоположения границ населенных пунктов, территориальных зон**

Прохождение границы		Описание прохождения границы
от точки	до точки	
1	2	3
—	—	—